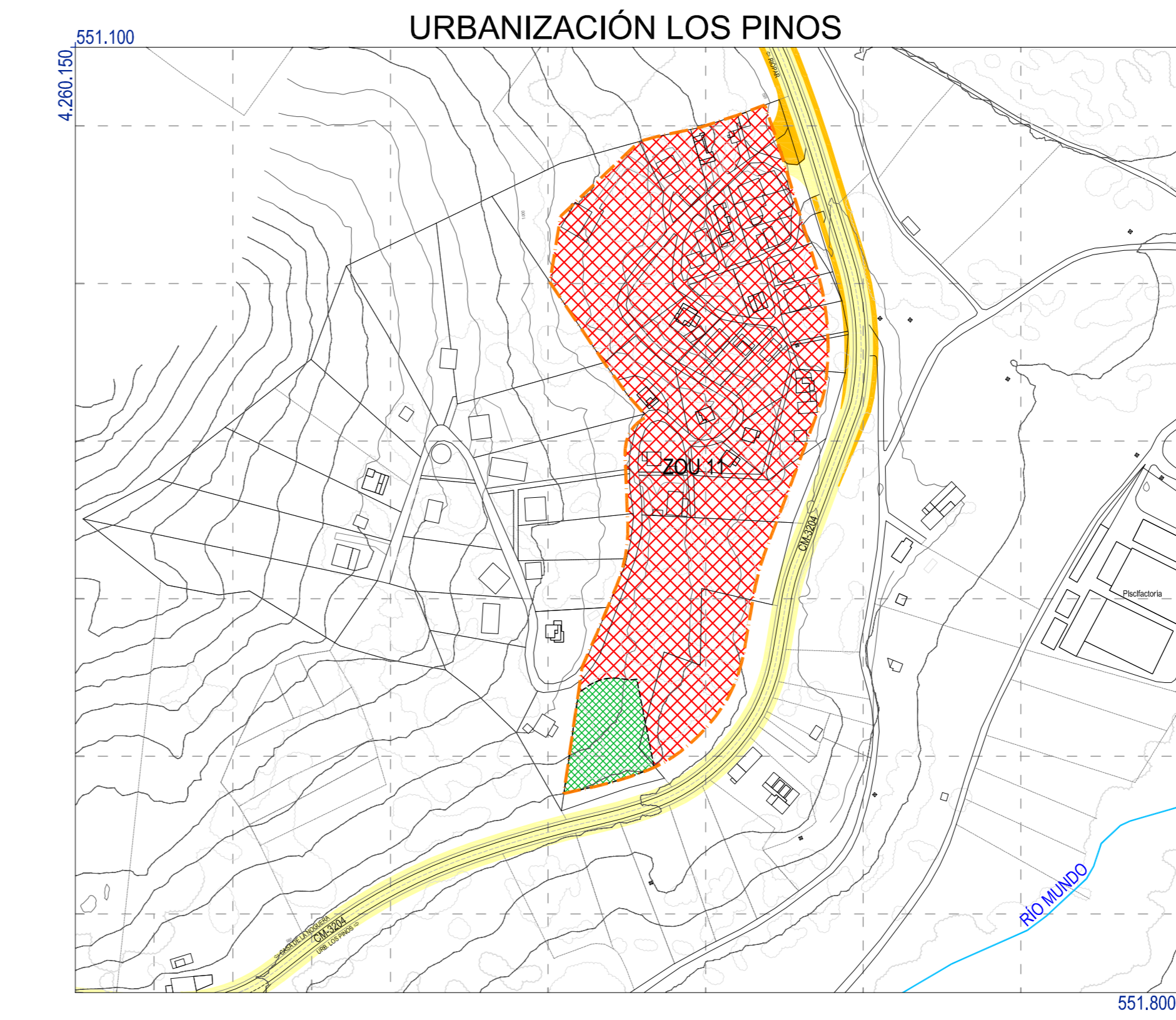
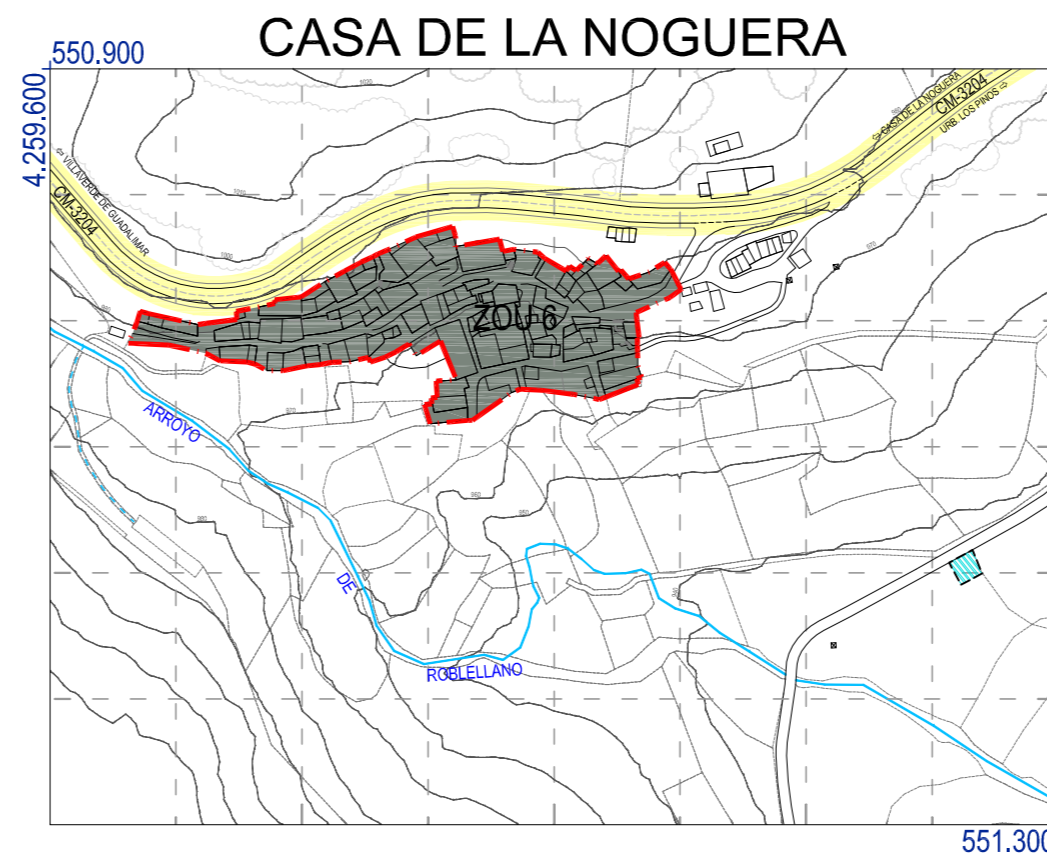
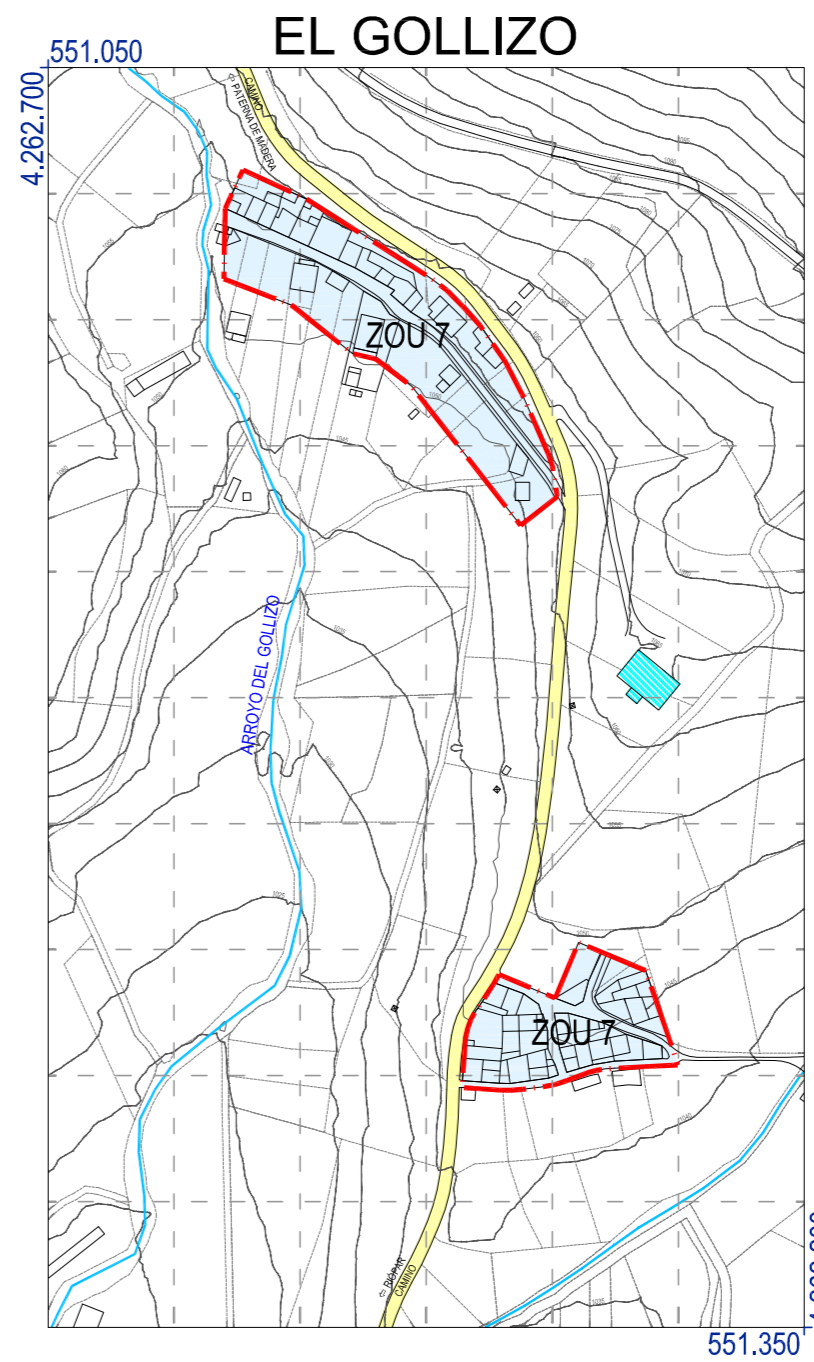


Núcleo	Nombre	Uso	Tipología	Sup. con S0	S0UV Ex.	S0UE Ex.	S0DC Ex.	S0UV Ot.	S0DE Ot.	S0DO Ot.	S0CO Ot.	Sup. sin S0	
(m ²)	(m ²)	(m ²)	(m ²)	(m ²)	(m ²)	(m ²)	(m ²)	(m ²)	(m ²)	(m ²)	(m ²)	(m ²)	
Riόpar	ZOU-1 Casco	R	BAV	249.523	3.412	23.933	30.880	0	0	0	200	211.418	
Riόpar	ZOU-2 Vivienda Unifamiliar	R	BAV	12.043	0	0	857	0	0	0	0	11.816	
Riόpar	ZOU-3 Conjunto Histórico	R	BAV/BAV	32.916	4.166	9.922	4.134	0	0	0	0	14.874	
Riόpar	ZOU-4 Hotel	T	BAE	5.783	0	0	290	0	0	0	0	5.473	
Riόpar Viejo	ZOU-5 Riόpar Viejo	R	BAV	9.867	0	0	0	0	0	0	0	9.867	
Casa de la Noguera	ZOU-6 Casa de la Noguera	R	BAV	8.026	0	0	0	0	0	0	0	8.026	
Nuevos Caracter Rural	ZOU-7 Nuevos Caracter Rural	R	BAV	22.242	0	0	0	0	0	0	0	22.242	
Cortijo del Cura	ZOU-7 Nuevos Caracter Rural	R	BAV	5.053	0	0	0	0	0	0	0	5.053	
El Gollizo	ZOU-7 Nuevos Caracter Rural	R	BAV	9.474	0	0	0	0	0	0	0	9.474	
Utiel & Angulo	ZOU-7 Nuevos Caracter Rural	R	BAV	7.706	0	0	0	0	0	0	0	7.706	
Riόpar	ZOU-8 Nuevos Caracteros Este	R	BAV/EA	118.480	0	0	0	7.268	0	0	0	111.188	
Riόpar	ZOU-9 Nuevos Caracteros Sur	R	BAV/EA/EA/E	121.166	0	1.438	0	0	0	0	4.608	111.408	
Riόpar	ZOU-10 Haza de San Luis	R	BAV/EA/E	44.910	0	0	0	1.808	0	0	0	42.904	
Utiel Los Pinos	ZOU-11 Utiel Los Pinos	R	EA/E	48.423	0	0	0	3.008	0	0	0	2.062	14.396
Area Ind.	ZOU-12 Area Industrial	I	EA/EA/E	40.390	0	0	0	0	0	0	0	298	40.094
TOTAL				754.917	7.896	26.291	36.611	16.691	0	7.164	0	622.982	



LEYENDA

DELIMITACIÓN

- SUELO URBANO CONSOLIDADO (SUC)
- SUELO URBANO NO CONSOLIDADO (SUNC)
- SUELO URBANIZABLE (SUB)

ZONAS DE ORDENACIÓN URBANÍSTICA (ZOU)

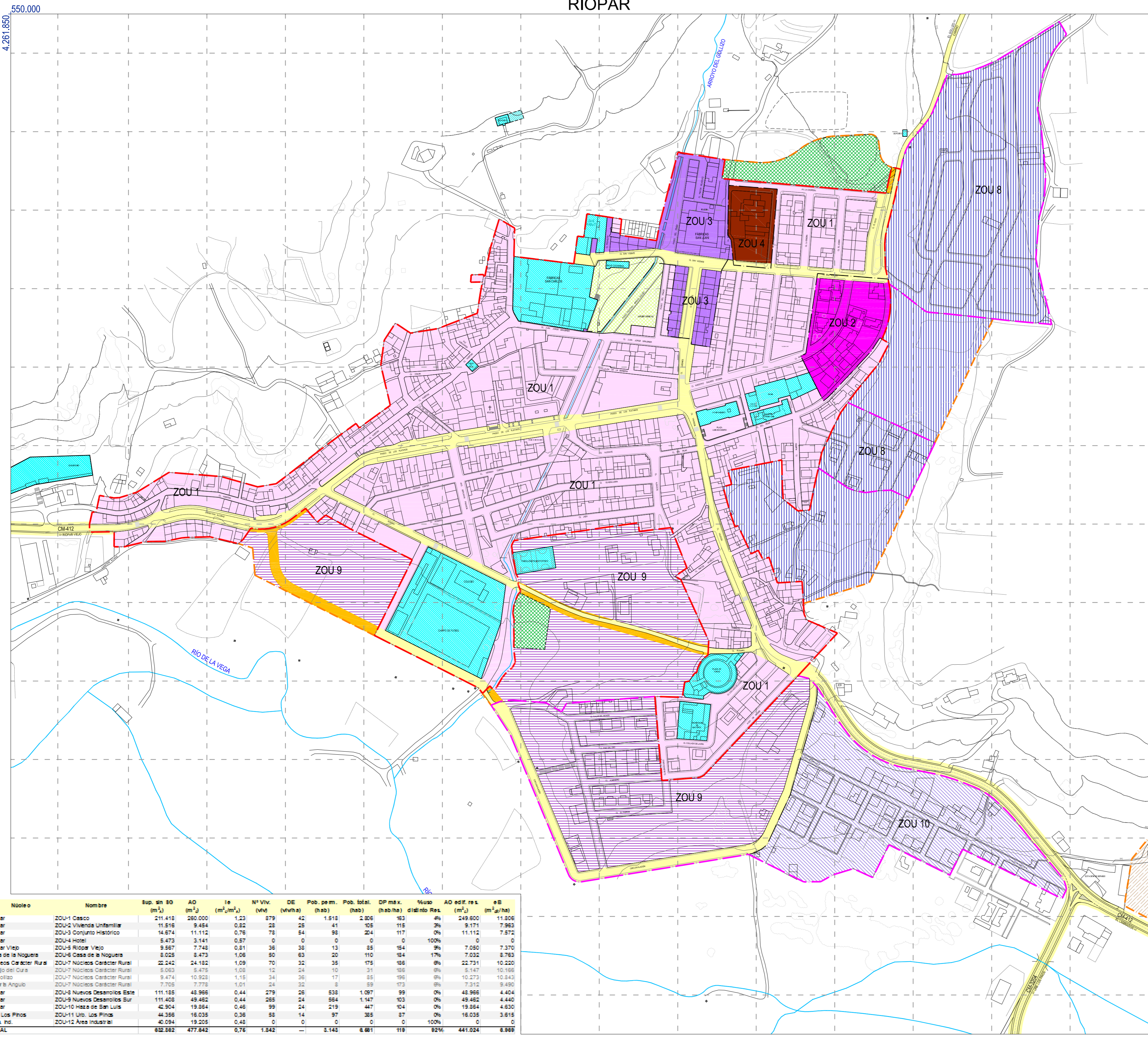
- ZOU 1
- ZOU 2
- ZOU 3
- ZOU 4
- ZOU 5
- ZOU 6
- ZOU 7
- ZOU 8
- ZOU 9
- ZOU 10
- ZOU 11
- ZOU 12

SISTEMAS GENERALES EXISTENTES

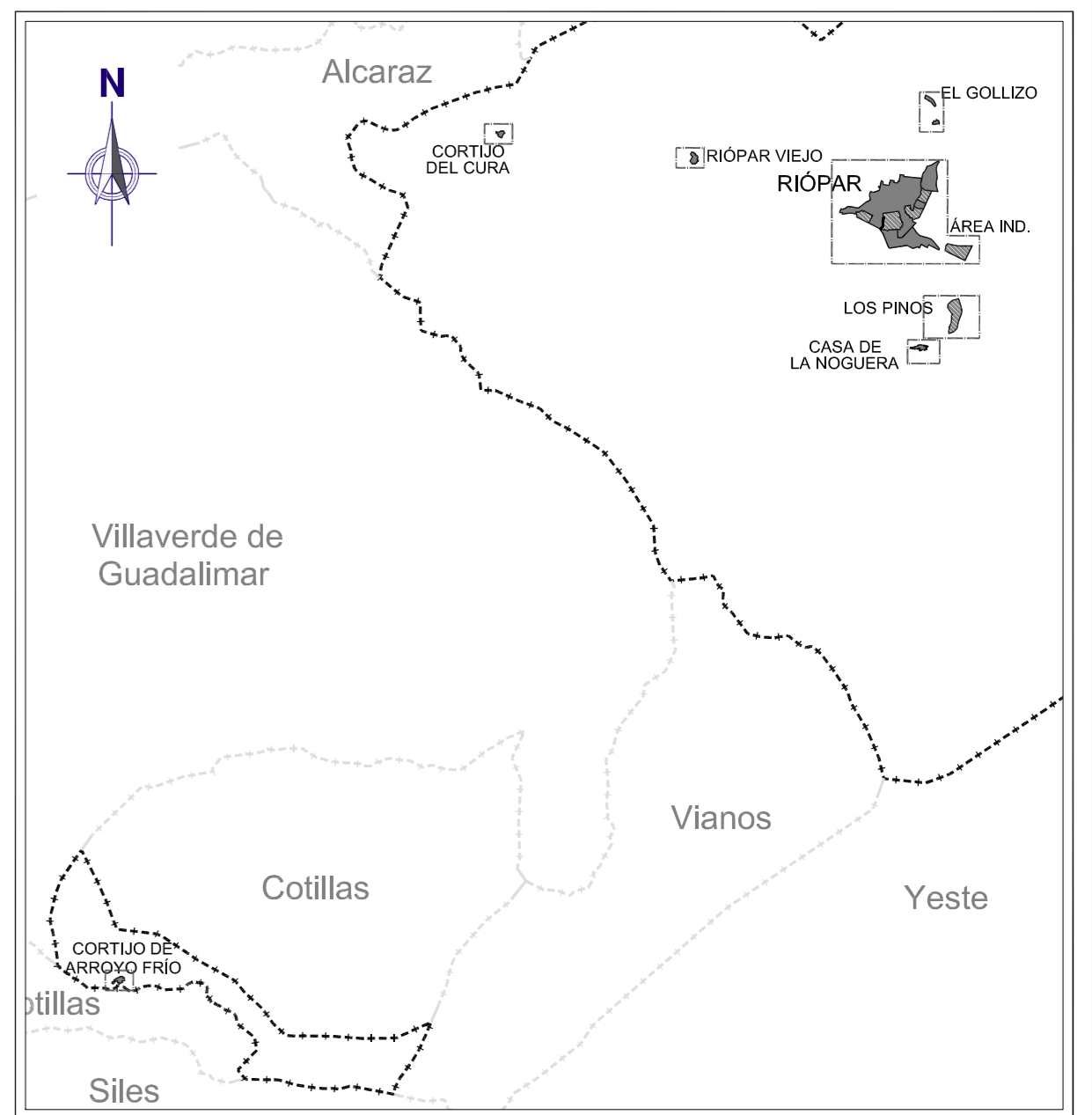
- SISTEMA GENERAL DE COMUNICACIONES
- SISTEMA GENERAL DE ZONAS VERDES Y ESPACIOS LIBRES
- SISTEMA GENERAL DE EQUIPAMENTOS

SISTEMAS GENERALES A OBTENER

- SISTEMA GENERAL DE COMUNICACIONES
- SISTEMA GENERAL DE ZONAS VERDES Y ESPACIOS LIBRES
- SISTEMA GENERAL DE EQUIPAMENTOS



Núcleo	Nombre	Sup. sin S0	S0	U	Nº VV	DE	Pob. perm.	Pob. total	OP. máx.	diámetro Res.	Vuero	AD edf. res.	S0
(m ²)	(m ²)	(m ²)	(m ²)	(m ²)	(vivienda)	(m)	(habit)	(habit)	(m)	(m)	(m ²)	(m ²)	(m ²)
Riόpar	ZOU-1 Casco	211.418	260.000	1.23	379	42	1.513	2.308	183	4m	249.600	11.806	
Riόpar	ZOU-2 Vivienda Unifamiliar	11.816	9.484	0,82	28	28	41	105	115	3m	9.171	7.963	
Riόpar	ZOU-3 Conjunto Histórico	14.874	11.112	0,75	78	84	98	204	117	0m	11.112	7.572	
Riόpar	ZOU-4 Hotel	5.473	3.141	0,57	0	0	0	0	0	100%	0	0	
Riόpar Viejo	ZOU-5 Riόpar Viejo	9.867	7.746	0,81	26	26	13	39	85	0m	7.028	7.372	
Casa de la Noguera	ZOU-6 Casa de la Noguera	8.026	8.473	1,06	80	83	20	113	184	0m	7.026	6.763	
Nuevos Caracter Rural	ZOU-7 Nuevos Caracter Rural	22.242	24.182	1,09	70	32	35	178	186	6m	22.731	10.220	
Cortijo del Cura	ZOU-7 Nuevos Caracter Rural	5.053	5.072	1,02	12	24	10	31	65	6m	5.147	10.188	
El Gollizo	ZOU-7 Nuevos Caracter Rural	9.474	10.928	1,15	34	38	17	85	98	6m	10.273	10.843	
Utiel & Angulo	ZOU-7 Nuevos Caracter Rural	7.706	7.778	1,01	24	32	0	59	73	0m	7.316	9.490	
Riόpar	ZOU-8 Nuevos Caracteros Este	111.166	48.366	0,44	279	28	528	1.397	89	0m	48.366	4.404	
Riόpar	ZOU-9 Nuevos Caracteros Sur	111.408	49.482	0,44	285	24	584	1.147	103	0m	49.482	4.440	
Riόpar	ZOU-10 Haza de San Luis	42.904	19.884	0,46	99	24	219	447	104	0m	19.884	4.630	
Utiel Los Pinos	ZOU-11 Utiel Los Pinos	48.396	18.038	0,38	68	14	97	385	87	0m	18.038	3.816	
Area Ind.	ZOU-12 Area Industrial	40.094	19.208	0,48	0	0	0	0	0	100%	0	0	
TOTAL		622.982	477.842	0,76	1.842	-	3.142	6.981	119	92%	441.024	6.948	



PLAN DE ORDENACIÓN MUNICIPAL DE RIÓPAR (ALBACETE)

ZONAS DE ORDENACIÓN URBANÍSTICA

PROMOTOR: AYUNTAMIENTO DE RIÓPAR

CONSULTOR: FERNÁNDEZ-PACHECO INGENIEROS, S.L.

EXPEDIENTE: FP02450.002.14.RIO.POM.v2.m6

LOS AUTORES: ANGELO MARTINEZ, ANTONIO R. FERNÁNDEZ-PACHECO SANCHEZ

FASE ADMINISTRATIVA: Art. 136 RP LOTAU

SISTEMA GEODÉSICO: ETRS 89

ESCALA: 1 / 3.000

FECHA: Febrero 2015 (Revisado enero 2020)

DESIGNACIÓN: ZONAS DE ORDENACIÓN URBANÍSTICA

Nº OE.3

HOJA: 01 DE 01

DILIGENCIA: El Plan de Ordenación Municipal de Riόpar fue sometido a información pública, con anuncio en el Boletín de Información Pública, en el Boletín Oficial de Castilla-La Mancha número 32 de febrero de 2015, y en el Boletín Oficial de Albacete número 10 de febrero de 2015. El Ayuntamiento de Riόpar (Albacete), en sesión celebrada el 10/02/2015 y de acuerdo con el artículo 142 del Reglamento de Urbanismo de Castilla-La Mancha de 2010, ha acordado aprobar definitivamente el Plan de Ordenación Municipal de Riόpar (Albacete) en su totalidad, en el día 10 de febrero de 2015. El Secretario.