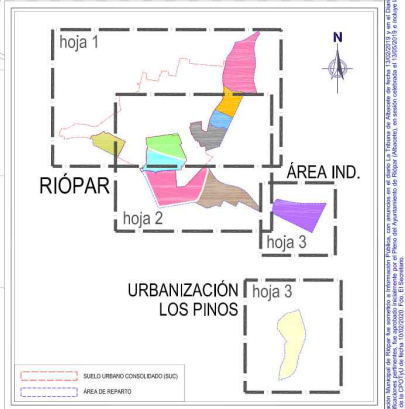
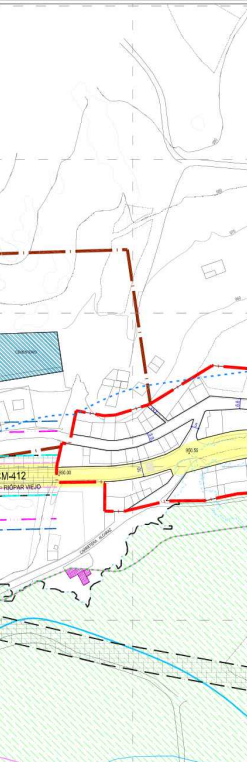
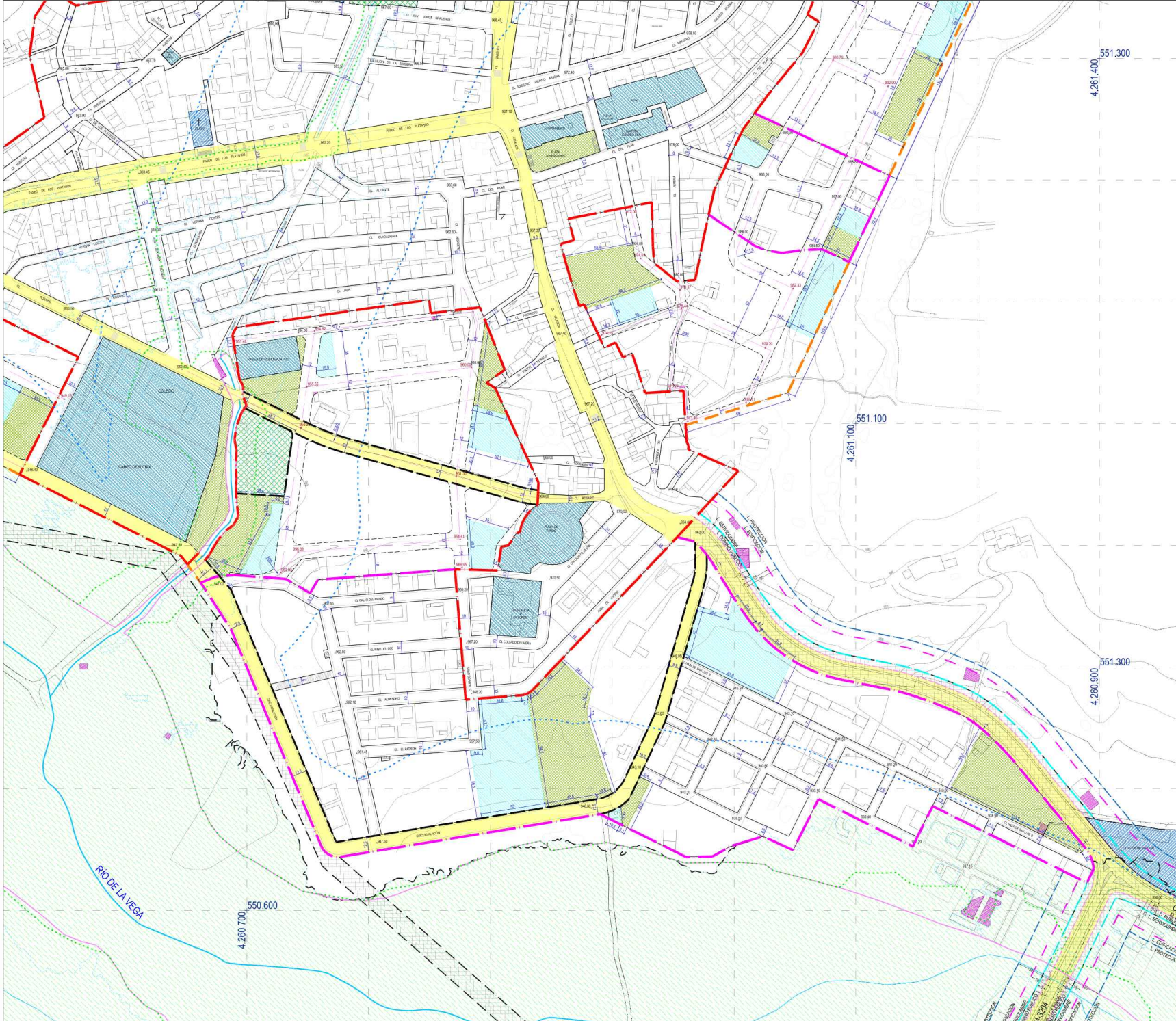


LEYENDA			
CLASIFICACIÓN			
	SUELO RÍOPAR NO URBANIZABLE DE ESPECIAL PROTECCIÓN AMBIENTAL (SUELO RÍOPAR CULTURAL, PARQUEADO DE DISTRITO (SUELO RÍOPAR))		
	SUELO RÍOPAR NO URBANIZABLE DE ESPECIAL PROTECCIÓN (SUELO RÍOPAR INDUSTRIAL Y EQUIPAMIENTO (SUELO RÍOPAR))		
	SUELO URBANO CONSOLIDADO (SUC)		
	SUELO URBANO NO CONSOLIDADO (SUNUC)		
	SUELO URBANIZABLE (SUI)		
ALINEACIONES Y PASANTES			
	ALINEACIÓN EXISTENTE		
	ALINEACIÓN PROYECTADA		
	EJE CALLE		
	COTA DE PASANTE EXISTENTE		
	COTA DE PASANTE PROYECTADA		
	CONSTRUCCIÓN FUERA DE ORDENACIÓN		
USOS DOTACIONALES			
	SECTOR GENERAL DE COMERCIO (SGC)		
	SECTOR GENERAL DE ZONAS VERDES (SGZV)		
	SECTOR LOCAL DE ZONAS VERDES (SLZV)		
	SECTOR GENERAL DE EQUIPAMIENTO (SGE)		
	SECTOR LOCAL DE EQUIPAMIENTO (SLE)		
	EQUIPAMIENTO PRIVADO (EP)		
CARRETERAS			
AFECCIONES			
	ZONA DE EDIFICACIÓN		ZONA DE COMERCIO
	ZONA DE PROTECCIÓN		ZONA DE PASADIZO
	Banda de protección		Banda de protección
	25 m		8 m
	18 m		5 m
	8 m		3 m
CEMENTERIO			
	ZONA DE PROTECCIÓN		SECTOR GENERAL
	50 m		
CANAL			
	SUELO DE CANAL		ZONA DE PASADIZO
	SEÑAL DE PASADIZO		ZONA DE PASADIZO
	100 m		100 m
	50 m		50 m





**LEYENDA**

**CLASIFICACIÓN**

- SUELO RÚSTICO NO URBANIZABLE DE ESPECIAL PROTECCIÓN AMBIENTAL, NATURAL, CULTURAL, PARASISTÉMICA O DE ENTORNO (SINURPEPA)
- SUELO RÚSTICO NO URBANIZABLE DE ESPECIAL PROTECCIÓN INFRAESTRUCTURAS Y EQUIPAMENTOS (SINURPEPI)
- SUELO URBANO CONSOLIDADO (SUC)
- SUELO URBANO NO CONSOLIDADO (SUNUC)
- SUELO URBANIZABLE (SUU)

**ALINEACIONES Y RASANTES**

- ALINEACIÓN EXISTENTE
- ALINEACIÓN PROYECTADA
- EJE CALLE
- COTA DE RASANTE EXISTENTE
- COTA DE RASANTE PROYECTADA
- CONSTRUCCIÓN FUERA DE ORDENACIÓN

**USOS DOTACIONALES**

- SISTEMA GENERAL DE COMUNICACIONES (SGC)
- SISTEMA GENERAL DE ZONAS VERDES (SGZV)
- SISTEMA LOCAL DE ZONAS VERDES (SLZV)
- SISTEMA GENERAL DE EQUIPAMENTOS (SGE)
- SISTEMA LOCAL DE EQUIPAMENTOS (SLE)
- EQUIPAMIENTO PRIVADO (EP)

**CARRERERAS**

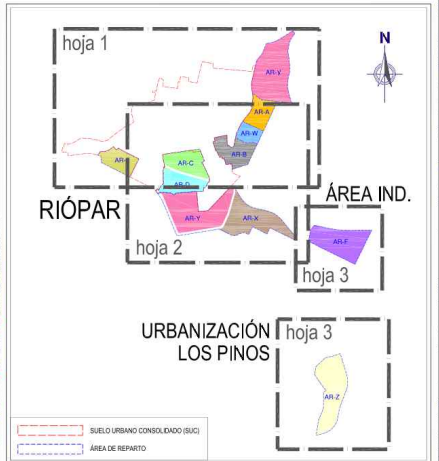
PROTECCIONES DEBIDA	AFECCIONES			
	ZONA DE PROTECCIÓN	LÍNEA DE EDIFICACIÓN	ZONA DE SERVIDUMBRE	ZONA DOMINIO PÚBLICO
Distancia desde:	Ánch. exterior	Borde Calzada	Ánch. exterior	Ánch. exterior
OM-412	30 m	25 m	8 m	3 m
OM-304	30 m	18 m	8 m	3 m

**ORIENTERIO**

SÍMBOLOGÍA	ZONA DE AFECCIÓN		DISTANCIA DESDE
	PROTECCIONES	LÍNEA DE EDIFICACIÓN	
Distancia desde:	100 m	Ánch. T. interno + 500 años	Permetro

**CAUCES**

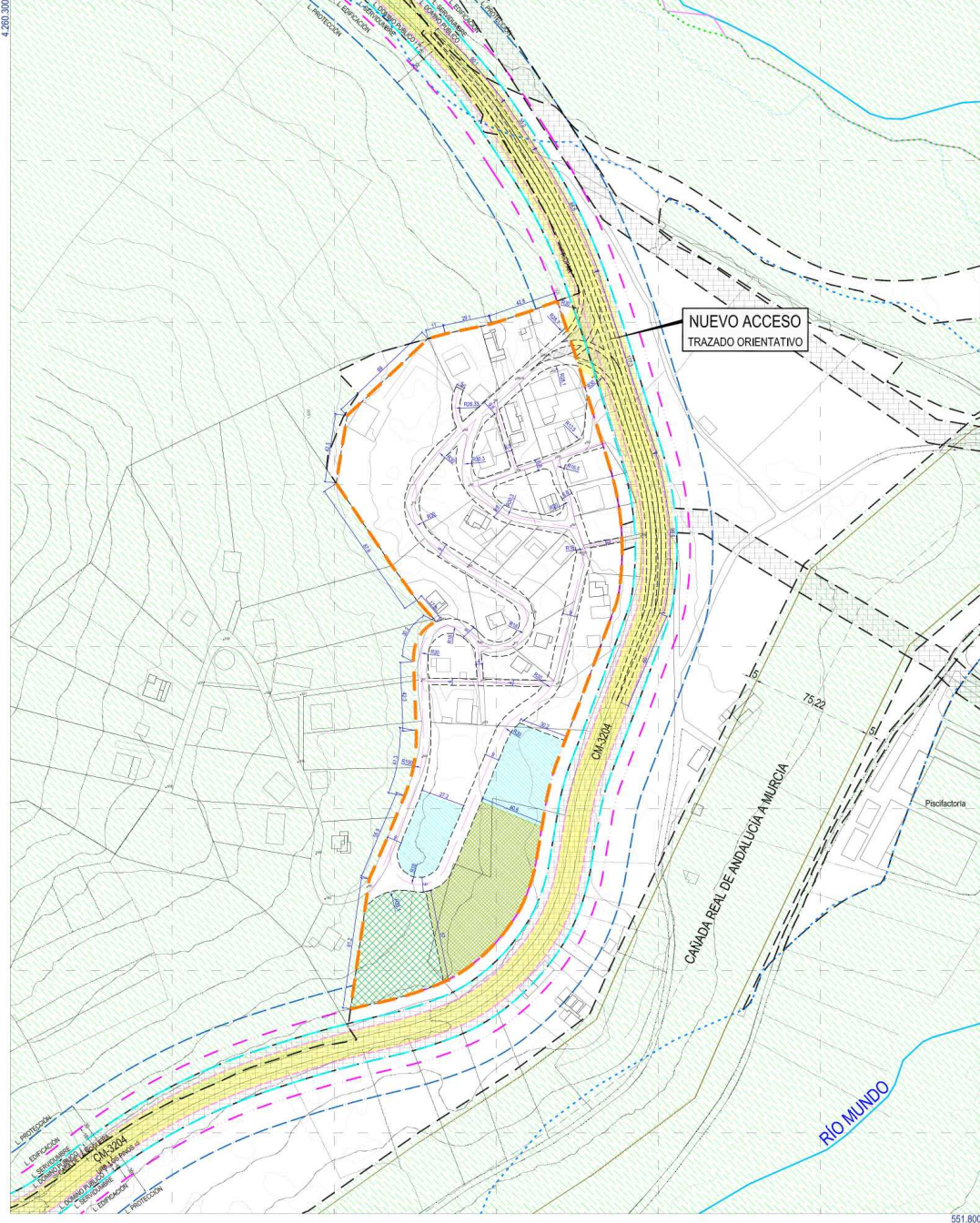
SÍMBOLOGÍA	ZONA DE AFECCIÓN			ZONA DE LÍNEA PREFERENTE
	PROTECCIONES	LÍNEA DE POLICIA	ZONA URBANIZABLE	
Distancia desde:	MO	MO	MO	MO
MO	100 m	Ánch. T. interno + 500 años		



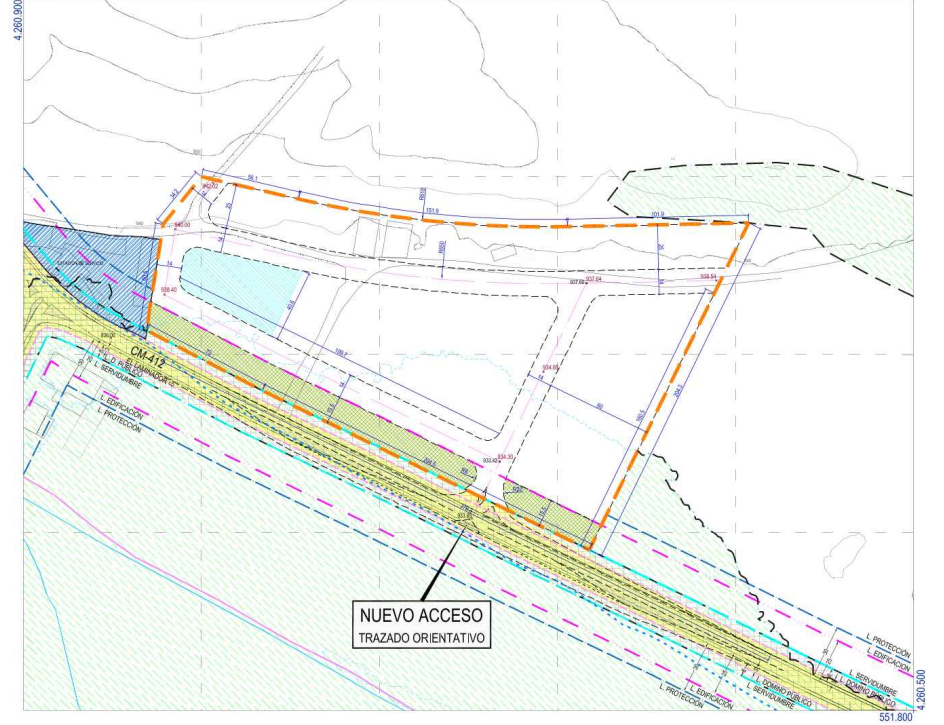
**PLAN DE ORDENACIÓN MUNICIPAL DE RÍOPAR (ALBACETE)**

URBANIZACIÓN LOS PINOS. Plan de Ordenación Municipal de Riopar (Albacete). Hoja 02 de 03. El Plan de Ordenación Municipal de Riopar (Albacete) se aprobó en el Pleno del Ayuntamiento de Riopar (Albacete) el día 13 de febrero de 2015 y se publicó en el Boletín Oficial de Albacete el día 13 de febrero de 2015. El presente documento es una reproducción del Plan de Ordenación Municipal de Riopar (Albacete) y no debe considerarse un documento oficial. El Ayuntamiento de Riopar (Albacete) no se hace responsable de los errores que puedan aparecer en este documento.

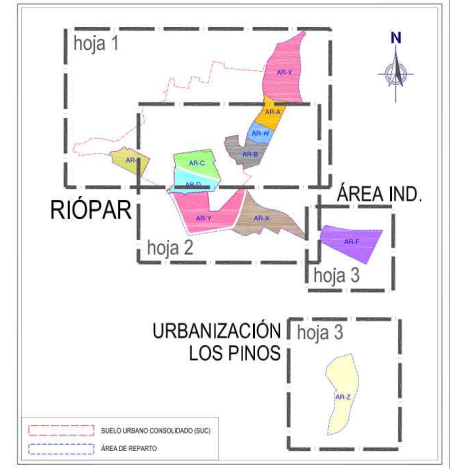
URBANIZACIÓN LOS PINOS



ÁREA INDUSTRIAL



CLASIFICACIÓN		LEYENDA	
[Symbol]	SUELO RÚSTICO NO URBANIZABLE DE ESPECIAL PROTECCIÓN AMBIENTAL, NATURAL, CULTURAL, PARLASESTICA O DE ENTORNO (SINURP-A)	[Symbol]	ALINEACIÓN EXISTENTE
[Symbol]	SUELO RÚSTICO NO URBANIZABLE DE ESPECIAL PROTECCIÓN INFRAESTRUCTURAS Y EQUIPAMENTOS (SINURP-E)	[Symbol]	ALINEACIÓN PROYECTADA
[Symbol]	SUELO URBANO CONSOLIDADO (SUC)	[Symbol]	EJE CALLE
[Symbol]	SUELO URBANO NO CONSOLIDADO (SUN)	[Symbol]	COTA DE RASANTE EXISTENTE
[Symbol]	SUELO URBANIZABLE (SU)	[Symbol]	COTA DE RASANTE PROYECTADA
[Symbol]	USOS DOTACIONALES	[Symbol]	CONSTRUCCIÓN FUERA DE ORDENACIÓN
[Symbol]	SISTEMA GENERAL DE COMUNICACIONES (SGOC)	[Symbol]	
[Symbol]	SISTEMA GENERAL DE ZONAS VERDES (SGOZ)	[Symbol]	
[Symbol]	SISTEMA LOCAL DE ZONAS VERDES (SLOZ)	[Symbol]	
[Symbol]	SISTEMA GENERAL DE EQUIPAMENTOS (SGOE)	[Symbol]	
[Symbol]	SISTEMA LOCAL DE EQUIPAMENTOS (SLOE)	[Symbol]	
[Symbol]	EQUIPAMIENTO PRIVADO (EP)	[Symbol]	
[Symbol]		[Symbol]	
[Symbol]		[Symbol]	
[Symbol]		[Symbol]	



URBANIZACIÓN LOS PINOS. Plan de Ordenación Municipal de Riopar. Hoja 03 de 03. El Plan de Ordenación Municipal de Riopar se aprobó en el Pleno del Ayuntamiento de Riopar (Albacete) el día 13/02/2015 en el Centro Cívico de La Ribera - Manzanera número 32, en sesión pública y con el voto favorable de los señores concejales que componen el Pleno del Ayuntamiento de Riopar (Albacete), en sesión celebrada el 13/02/2015 e incluye las modificaciones técnicas realizadas en virtud del informe de evaluación ambiental de la COTMVA de fecha 13/02/2015. Hoja 03 de 03.